

Le dessin de ce niveau est calé en Lambert CC44, et les altimétries sont en référence au NGF  
Les autres niveaux sont décalés en Y de 120 m dans l'espace objet

Archives  
nationales d'outre-mer

# ANOM MASSE

29, Chemin du Moulin de Testas - 13090 Aix-en-Provence

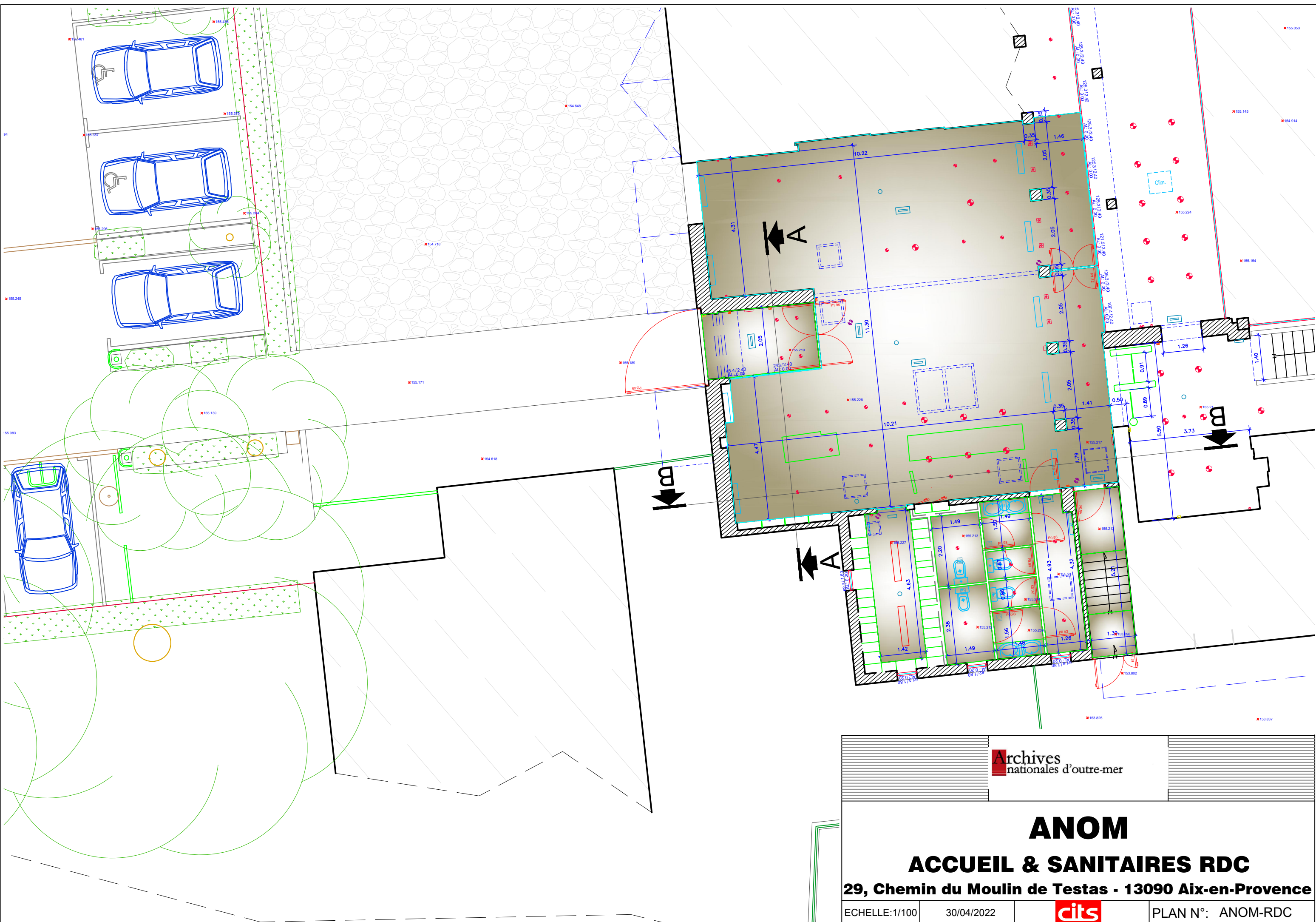
ECHELLE: 1/350

30/04/2022



PLAN N°: ANOM-MASSE





Archives  
nationales d'outre-mer

**ANOM**

**ACCUEIL & SANITAIRES RDC**

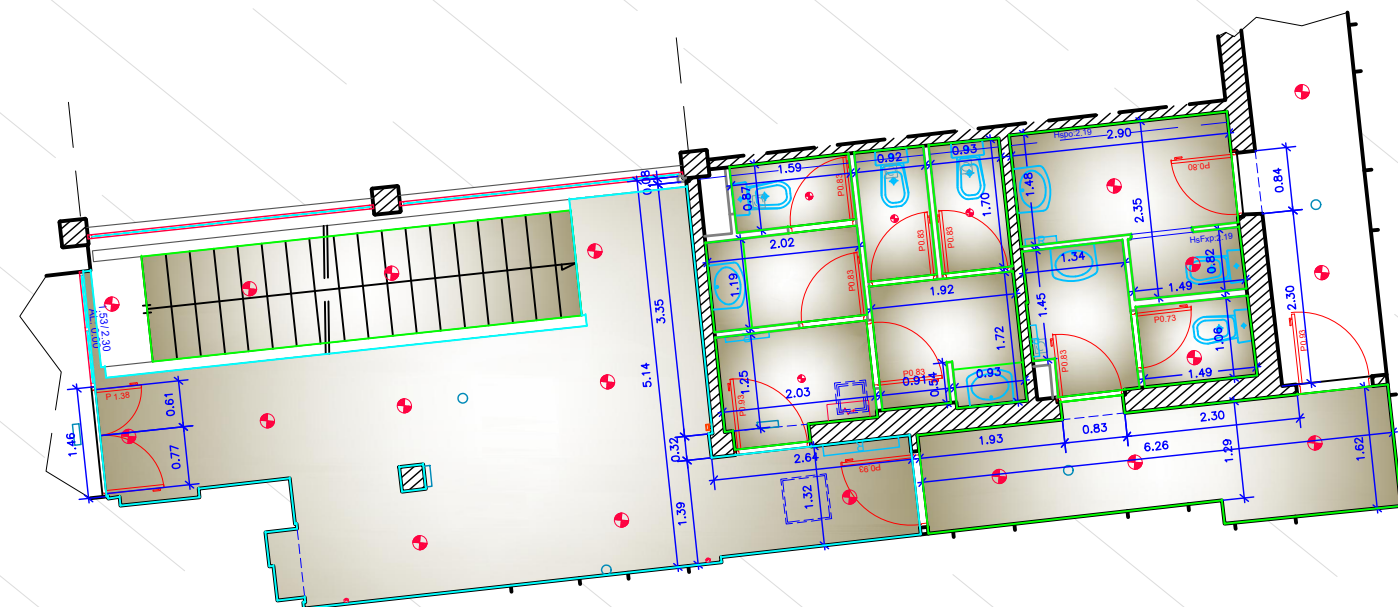
**29, Chemin du Moulin de Testas - 13090 Aix-en-Provence**

ECHELLE: 1/100

30/04/2022



PLAN N°: ANOM-RDC



Archives  
nationales d'outre-mer

# ANOM

## SANITAIRES ETAGE

29, Chemin du Moulin de Testas - 13090 Aix-en-Provence

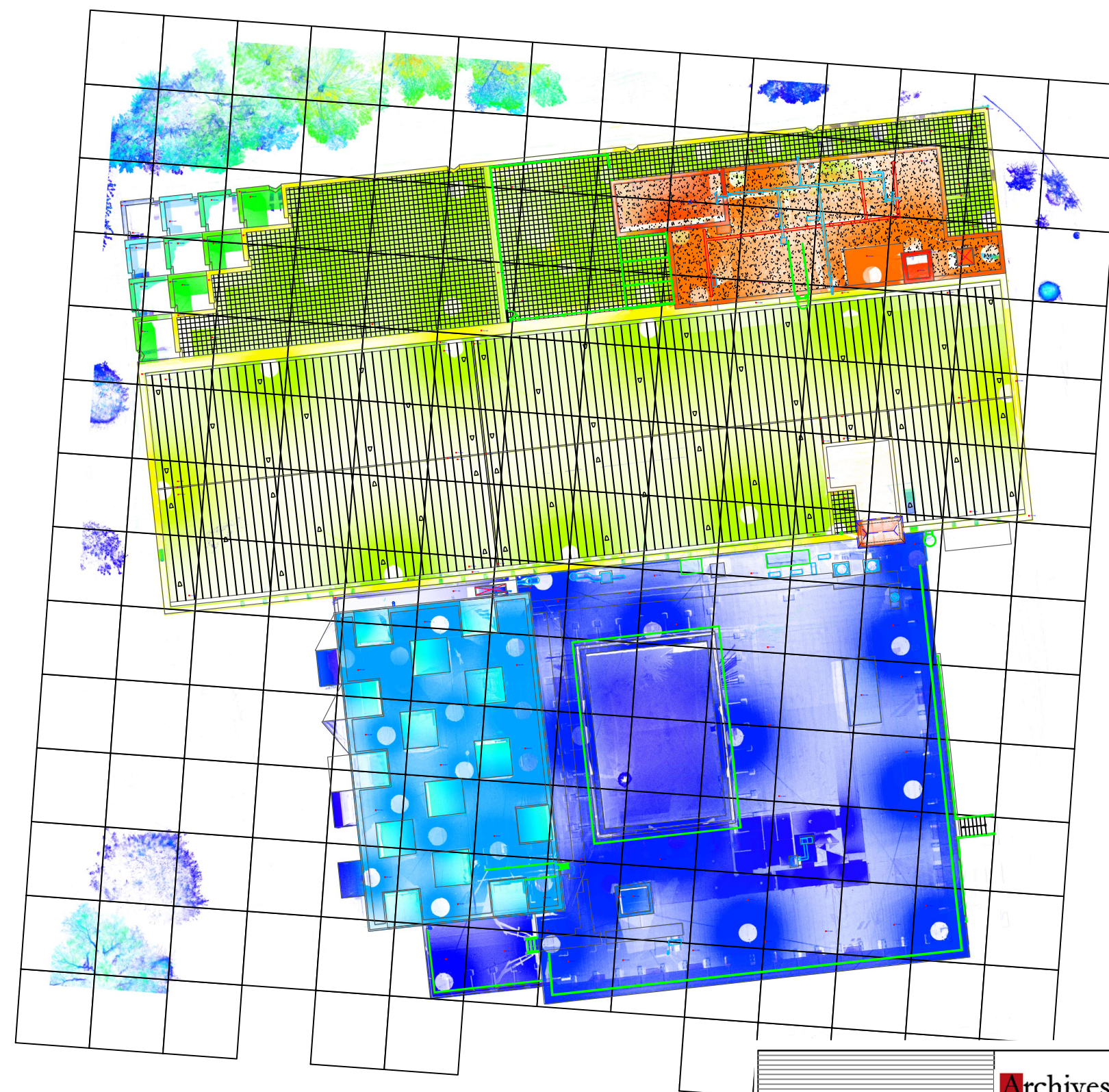
ECHELLE: 1/100

30/04/2022

cits

PLAN N°: ANOM-ETAGE





Archives  
nationales d'outre-mer

# ANOM TOITURES

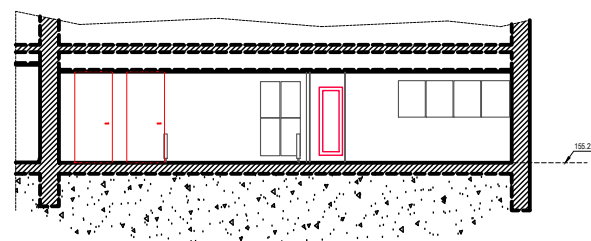
29, Chemin du Moulin de Testas - 13090 Aix-en-Provence

ECHELLE: 1/350

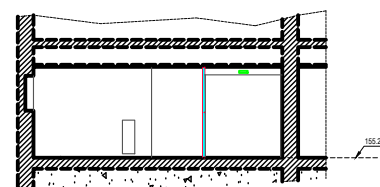
30/04/2022



PLAN N°: ANOM-TOIT



COUPE A-A



COUPE B-B



COUPE C-C

Archives  
nationales d'outre-mer

**ANOM**

**COUPES A-A, B-B & C-C**

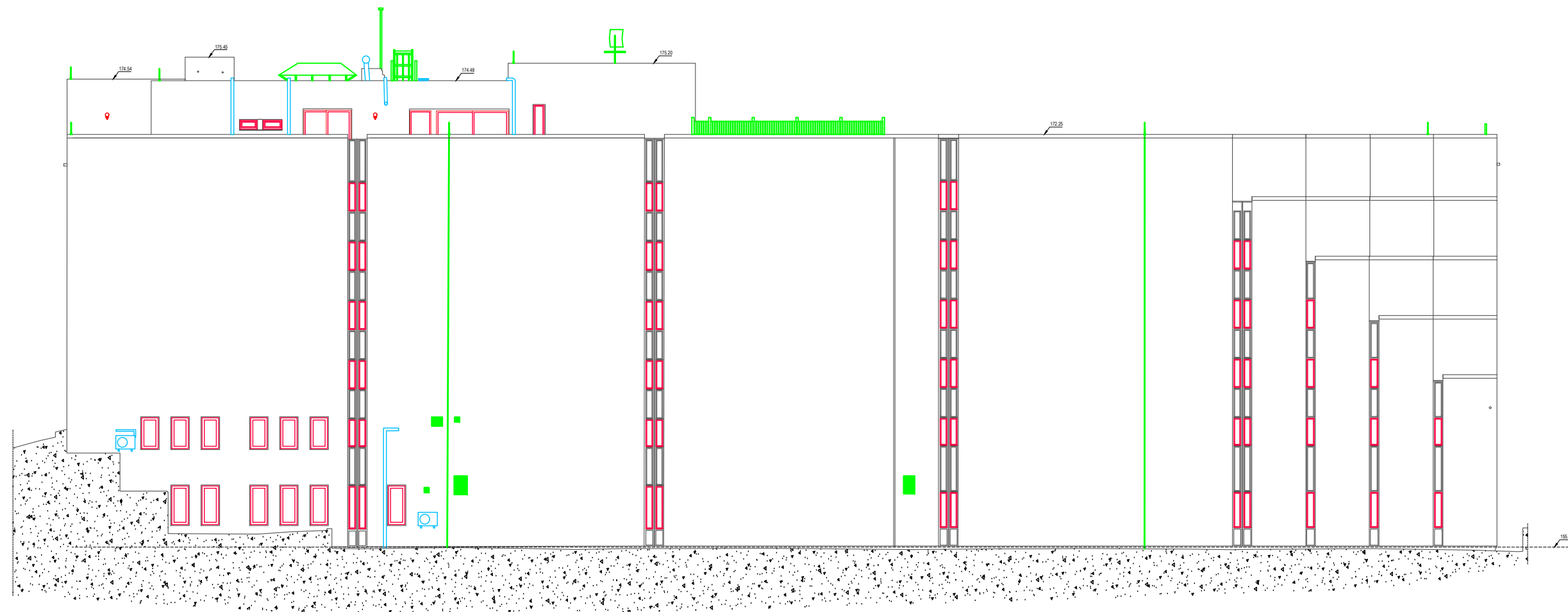
**29, Chemin du Moulin de Testas - 13090 Aix-en-Provence**

ECHELLE: 1/200

30/04/2022

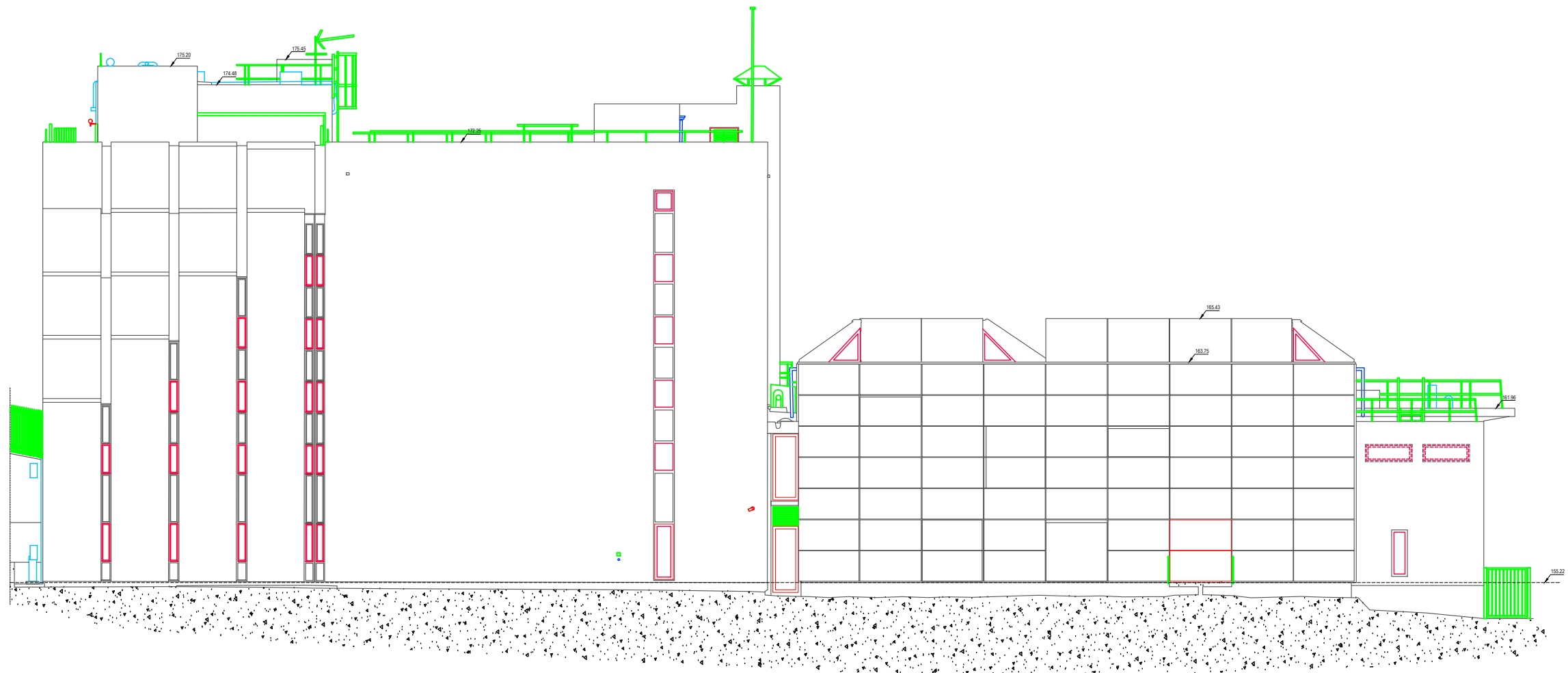
**cits**

PLAN N°: ANOM-COUPES



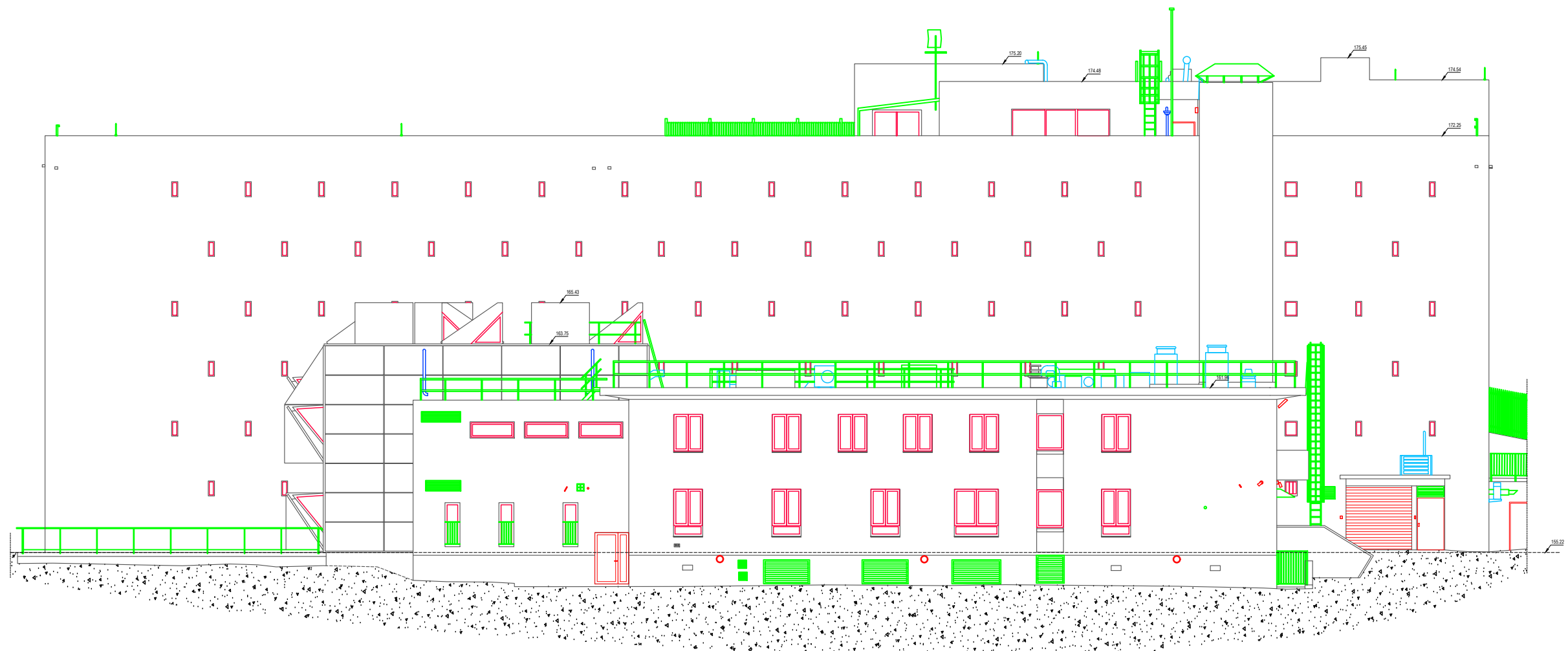
FACADE NORD

		<div><div>Archives</div><div>nationales d'outre-mer</div></div>					
<div><div><div>ANOM</div><div>FACADE NORD</div><div>29, Chemin du Moulin de Testas - 13090 Aix-en-Provence</div></div></div>							
ECHELLE:1/200		30/04/2022		<div><div>cits</div></div>		PLAN N°: ANOM-F N	



FACADE OUEST

		<div><div>Archives</div><div>nationales d'outre-mer</div></div>			
<div><div><div>ANOM</div><div>FACADE OUEST</div><div>29, Chemin du Moulin de Testas - 13090 Aix-en-Provence</div></div></div>					
ECHELLE:1/200	30/04/2022		<div><div>cits</div></div>	PLAN N°: ANOM-F O	



FACADE SUD

Archives  
nationales d'outre-mer

# ANOM

## FACADE SUD

29, Chemin du Moulin de Testas - 13090 Aix-en-Provence

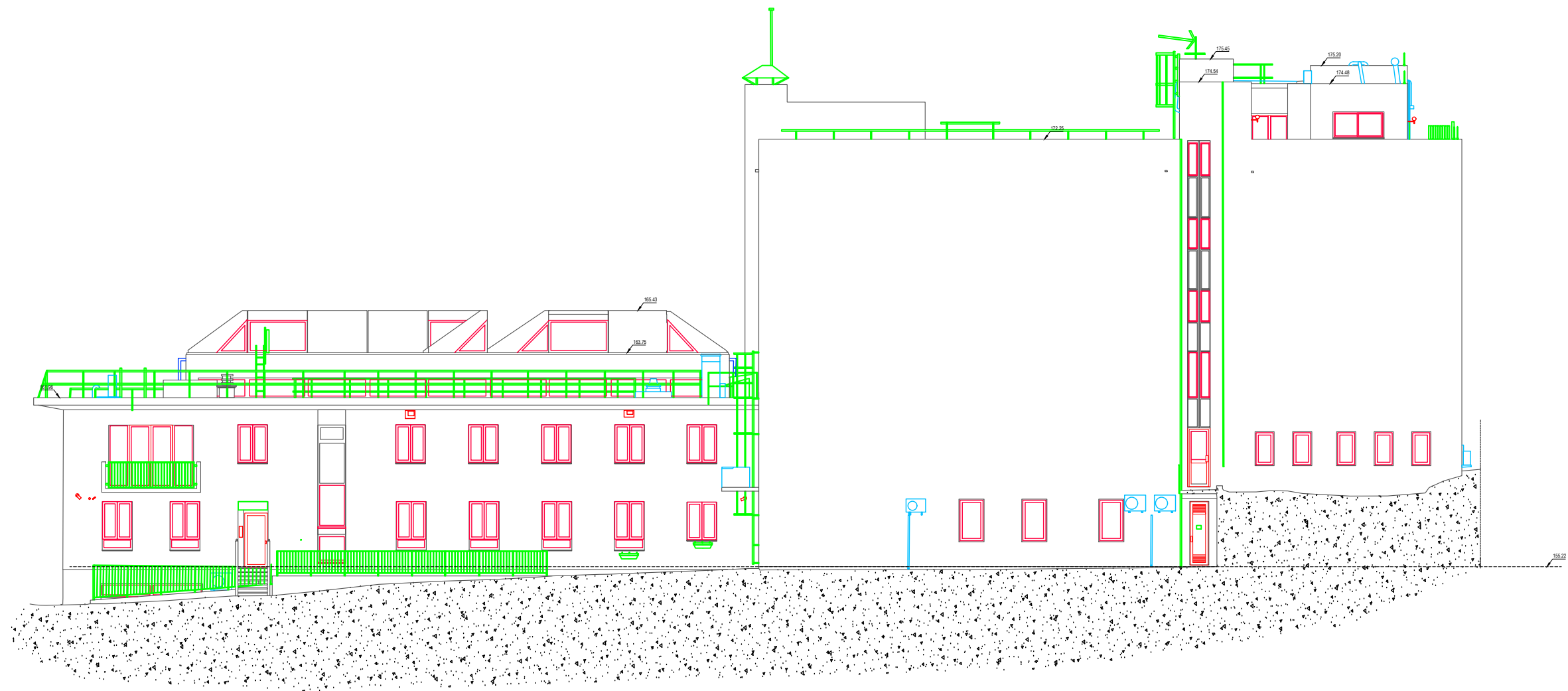
ECHELLE: 1/200

30/04/2022



PLAN N°: ANOM-F S





FACADE EST

Archives  
nationales d'outre-mer

# ANOM

## FACADE EST

29, Chemin du Moulin de Testas - 13090 Aix-en-Provence

ECHELLE: 1/200

30/04/2022

cits

PLAN N°: ANOM-F E